

# ごみ・資源回収ステーション管理システム



地方自治体にて可燃・不燃・資源のごみ置き場、回収日について、地図を用いて管理することを目的とするアプリケーションです。

ごみ・資源回収ステーション管理システムはステーションならびに地図データを追加・更新することにより、業務形態変更への対応、検索処理のスピードアップ等、システム処理の迅速化・適正化を図ることにより、市民生活の利便性・公共の福祉の増進に資することを目的とするシステムです。

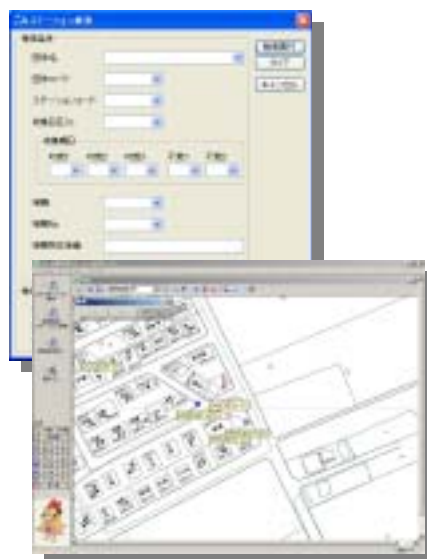
## 地図編集機能

地図上のステーション、団体(地区名)の編集(シンボル図形、属性情報の追加削除、修正)を行うことができます。



## 検索機能

ステーション、団体(地区名)、住所、ページの検索を行います。



## 印刷出力

地図上に表示されたステーション、団体(地区名)位置、一覧表を印刷します。それぞれ印刷プレビューを確認しながら印刷内容の設定を行うことができます。また、一覧情報をCSV形式データとして出力できます。



## その他の機能

### ・編集モード、閲覧モードの切替

複数の端末で本システムを利用する為、各端末で編集モード、閲覧モードの切替が行えます。

### ・パスワード管理機能

モード切替で「管理者モード」を利用する為のパスワードを設定することができます。

### ・距離面積の測定

地図上で指定した線分の長さや図形の面積を測定します。

### ・集計機能

集配日毎のステーション検索を行います。

