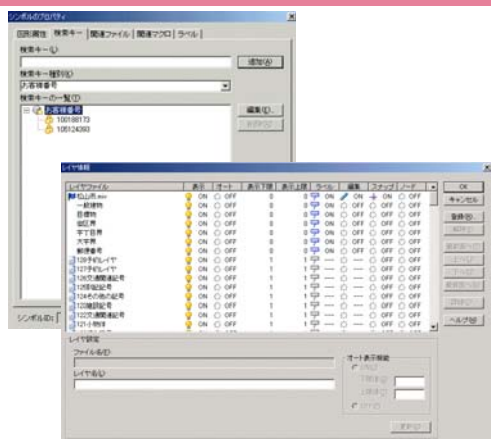


ガス会社、業務支援システム



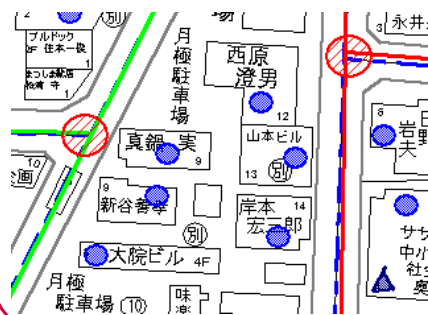
導管管理、顧客管理、導管網解析
業務に必要な情報管理をMAPINが引き受けます。

導管管理、顧客管理、負荷量計測等のガス会社の業務に必要な情報を、“MAPIN”を導入することによりPC画面上で、住宅地図をベースに一元管理することができます。また、熱量変更作業の準備段階での導管網解析にもご利用いただけます。

顧客情報の管理

地図データ上のシンボルを検索することで、顧客所在地をピンポイントで表示し、マーキング処理を行います。シンボルには任意のリンクIDが追加登録できるため、顧客番号・電話番号等さまざまな条件でリンク先データベースの属性情報を参照することも可能です。また、すでに顧客データベースを構築している場合も、地図上のシンボルとリンクさせることで、既存システムを有効に活用することができます。

“MAPIN”は、顧客データの管理を視覚的かつ容易にするツールです。データ資産を有効活用した上で、業務効率の大幅な向上を実現します。



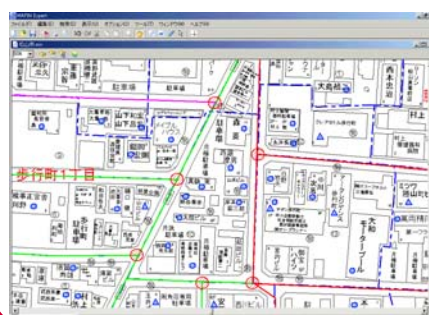
※画像はイメージです。実際とは異なる場合があります。

節点および導管の管理

住宅地図データ上に導管ネット図を自由に書き込むことができます。導管の種類別に色分けをすることでビジュアルな情報の管理が可能です。

また、別のレイヤ上に節点を登録し、その設備の属性情報、写真等の画像データとをリンクさせることができます。設備を示すシンボルをクリックするだけで、配管図面の属性情報や画像データ呼び出すなど、応用範囲は広がります。

住宅地図データとともに、ガス管や設備に関する膨大な情報の一元管理を実現します。



熱量変更作業

近年、ガス会社ではエネルギー源を天然ガスへと移行する作業が急速に進んでいます。それに伴う熱量変更作業の準備段階である、導管網解析において“MAPIN”の技術が利用されています。

節点と負荷量範囲を別々のレイヤに登録することによって、両者を関連付けることができます。また、負荷計算機能と連動し、節点にかかる負荷量を地図を確認しながら行うことができます。

このような機能で算出されたデータと、導管網解析ソフトとを連携させれば、転換作業準備に必要な導管網解析が確実に効率よくシュミレーションできます。



導入効果

- ・顧客管理、導管管理業務における作業効率の向上
- ・各種蓄積情報の一元化
- ・スムーズな熱量変更作業をサポート

“MAPIN”導入により、主にデータ管理業務において、このような効果を見込むことができます。

また、熱変作業の支援システムとして、本格的なマッピングシステムと同等な機能を持ち、なおかつ、非常に安価なシステムであるとの評価を頂いております。

